

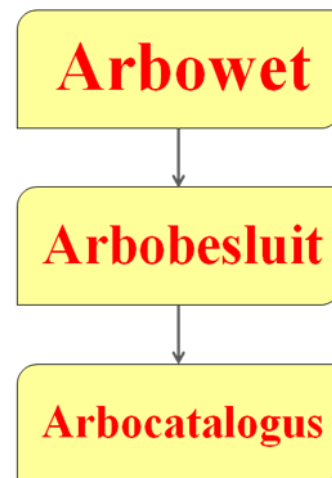
# 1 Arbobesluit en elektrotechnische werkzaamheden

## 1.1 Arbobesluit

Sinds 1997 is het Arbobesluit van kracht. De Arbowet verwijst naar het Arbobesluit dat een *praktische invulling* geeft op de vrij algemene Arbowet.

Voorheen verwezen de Arbobeleidsregels naar de geldende bijpassende normen maar de Arbobeleidsregels zijn vervallen en vervangen door de *Arbocatalogus*. Een werkgever hoort een risico-inventarisatie uit te (laten) voeren waaruit blijkt welke normen er nodig zijn voor de veilige bedrijfsvoering. Deze lijst met normen is in feite een soort uittreksel van de catalogus van het Nederlands Normalisatie-instituut waar ongeveer 40.000 normen in staan.

In de Arbocatalogus worden alleen die normen genoemd die van toepassing zijn voor dat bedrijf of die instelling.



Het *Arbobesluit* kent de volgende hoofdstukken:

1. Definities en werkingssfeer;
2. Arbozorg en organisatie van de arbeid;
3. Inrichting arbeidsplaatsen;
4. Gevaarlijke stoffen en biologische agentia;
5. Fysieke belasting;
6. Fysieke factoren;
7. Arbeidsmiddelen en bijzondere werkzaamheden;
8. Persoonlijke beschermingsmiddelen, veiligheids- en gezondheidssignalering en herkeuring;
9. Slot- en overgangsbepalingen.

Hoofdstuk 3 van het Arbobesluit geldt voor alle sectoren en behandelt onder andere:

- vluchtwegen;
- nooduitgangen;
- kleedruimtes;
- eerste hulpposten.

Verder komen in dit hoofdstuk aan bod:

- aanvullende eisen voor de arbeidsplaatsen in de bouw- en woningindustrie;
- inrichtings- en veiligheidseisen voor benzinestations.

Dat regelmatig *inspecties* van (elektrische) arbeidsmiddelen zoals handgereedschappen, machines, klimmateriaal en hijsmiddelen plaats dienen te vinden is te lezen in hoofdstuk 7.

In het volgend overzicht zijn de belangrijkste bepalingen in hoofdstuk 3 en 7 van het Arbobesluit weergegeven.

## 1.1.1 Definities en toepasselijkheid

### Arbobesluit 3.4.2 Definities:

In dit hoofdstuk wordt verstaan onder:

- a. **elektrische installatie:** een samenstel van elektrisch materieel, leidingen en bijbehoren van leidingen;
- b. **elektrisch materieel:** delen of gedeelten van een elektrische installatie die dienen voor de opwekking, het transport en de toepassing van elektrische energie;
- c. **explosieve atmosfeer:** een mengsel van lucht en brandbare stoffen in de vorm van gassen, dampen, nevels of stof, onder atmosferische omstandigheden waarin de verbranding zich na ontsteking uitbreidt tot het gehele niet verbrande mengsel;
- d. **gebruik van elektriciteit:** iedere activiteit met betrekking tot een elektrische installatie waaronder in ieder geval wordt begrepen de bouw, ingebruikneming of buitengebruikstelling, bediening, reparatie, ombouw, onderhoud en inspectie alsmede het werken in de nabijheid van een elektrische installatie;
- e. **hoogspanning:** een spanning waarvan de waarde bij **wisselspanning** hoger is dan **1000 Volt** effectief en bij **gelijkspanning** hoger is dan **1500 Volt**;
- f. **laagspanning:** een spanning met een waarde lager dan hoogspanning.

### Arbobesluit 3.1a Toepasselijkheid

De artikelen 3.3, eerste lid, 3.4, eerste lid, wat betreft het ontwerp en de inrichting van tot een gebouw als bedoeld in artikel 1, eerste lid, onder c, van de Woningwet behorende elektrische installaties, 3.6, tweede lid, 3.7, vijfde lid, 3.11, eerste lid, wat betreft het voorschrift dat vloeren van arbeidsplaatsen zoveel mogelijk vrij van gevaarlijke hellingen zijn en voorts zoveel mogelijk vast en stabiel, en derde lid, 3.18, tweede lid, tweede zin, en derde lid, en 3.24, eerste lid, en tweede lid, eerste zin, zijn niet van toepassing op arbeidsplaatsen in een gebouw als bedoeld in artikel 1, eerste lid, onder c, van de Woningwet.

## 1.1.2 Aanleg en gebruik van elektrische installaties

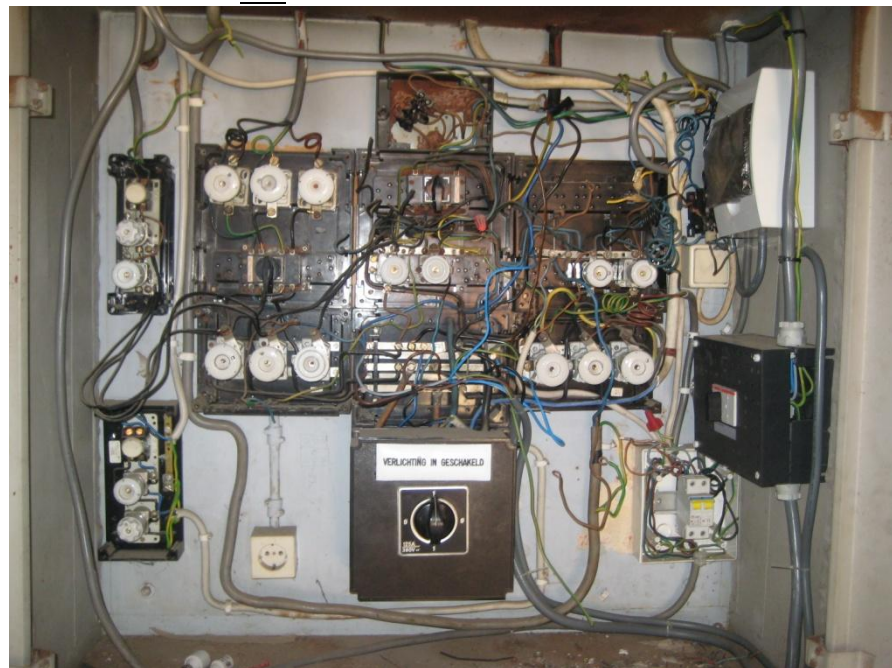
- Arbobesluit 3.4.1 Elektrische installaties zijn zodanig ontworpen, ingericht, onderhouden en gekenmerkt, dat een veilig gebruik van elektriciteit zo goed mogelijk is gewaarborgd.

Hiertoe zijn de nodige voorzieningen en beschermingsmaatregelen aangebracht, waaronder worden begrepen:

- beveiligings-, meet-, controle-en signaleringstoestellen;
- alsmede aarders, schakelaars, scheiders en contactdozen.

Daarbij is rekening gehouden met bijzondere eisen die kunnen voortkomen uit de wijze van het gebruik, de gebruiksomstandigheden en de te verwachten uitwendige invloeden.

Voorbeeld hoe het niet moet:



- Arbobesluit 3.4.2 In een elektrische installatie zijn doeltreffende maatregelen genomen tegen het gevaar van:
- brand;
  - ontploffing;
  - directe en indirecte aanraking;
  - te dichte nadering.

- Arbobesluit 3.4.3 Van iedere elektrische installatie zijn duidelijke, steeds bijgewerkte  
3.4.4 schema's beschikbaar alsmede alle overige gegevens die nodig zijn voor een veilig gebruik van de elektrische installatie.

Dit is niet van toepassing op elektrische installaties voor laagspanning van beperkte omvang.

### 1.1.3 Elektrische werkzaamheden en bedieningswerkzaamheden

- Arbobesluit 3.5.1 Elektrotechnische werkzaamheden en bedieningswerkzaamheden die **gevaren** kunnen opleveren, worden door **deskundige, voldoende onderrichte en daartoe bevoegde werknemers** uitgevoerd.
- Arbobesluit 3.5.2 Een ruimte waarin zich een elektrische installatie voor **hoogspanning** bevindt waarvan de delen **niet** of **onvoldoende** zijn **beschermd** tegen directe of indirecte **aanraking** dan wel te dichte nadering, wordt slechts betreden in aanwezigheid van een **tweede** daartoe bevoegd **persoon**.
- Arbobesluit 3.5.3 Het verrichten van werkzaamheden **aan** of in de **nabijheid** van een elektrische installatie wordt alleen uitgevoerd, indien de installatie of het gedeelte waaraan of in de nabijheid waarvan wordt gewerkt, **spanningsloos** is.
- Arbobesluit 3.5.4 De daartoe bevoegde werknemer neemt **doeltreffende maatregelen** om een **veilig verloop** van de werkzaamheden te waarborgen.
- Arbobesluit 3.5.5 Het derde lid is niet van toepassing op werkzaamheden die worden verricht aan of in de nabijheid van een elektrische installatie voor laagspanning, indien:
- de **dringende noodzaak** van het onder spanning uitvoeren van die werkzaamheden is **aangetoond**,
  - tot het uitvoeren van die werkzaamheden door de daartoe bevoegde werknemer **uitdrukkelijk opdracht** is gegeven, en
  - de **installatie** tevens **geschikt** is voor het onder spanning uitvoeren van die werkzaamheden en de door de daartoe bevoegde werknemer **doeltreffende maatregelen** zijn genomen om de aan die werkzaamheden verbonden gevaren te voorkomen.
- Arbobesluit 3.5.6 Het derde lid is niet van toepassing op werkzaamheden die worden uitgevoerd aan of in de nabijheid van een elektrische installatie voor **hoogspanning**, bestaande uit:
- a. het nemen en opheffen van veiligheidsmaatregelen, waaronder begrepen het met geschikt materieel knippen of schieten van kabels;
  - b. het uitvoeren van metingen en beproevingen, of
  - c. het reinigen van elektrisch materieel.